


« Compétences Pro Expat. » mesure les 17 critères de personnalité et de culture incontournables pour évaluer l'adaptation des expatriés à des environnements différents

 Utilisations: **Mobilité et intégration à des cultures différentes. Questionnaire sur les spécificités culturelles des pays.**

 Population: **Toutes populations, cadres.**

 Les critères mesurés :

#### DIMENSION PROFESSIONNELLE

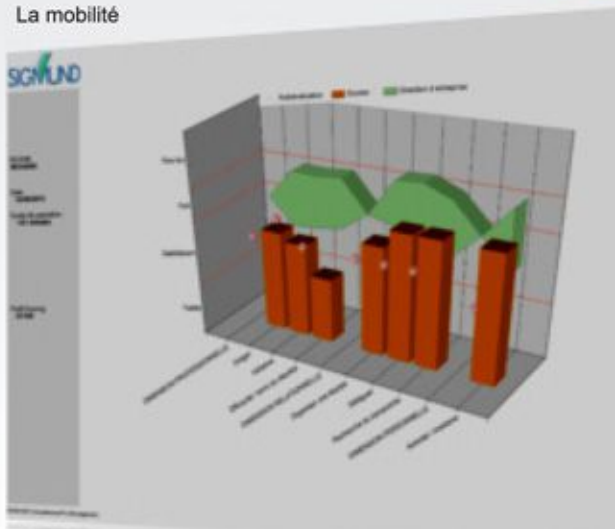
Orientation de l'énergie - Extraversion  
Orientation de l'énergie - Introversion  
Modes de perception : Sensation  
Modes de perception : Intuition  
Critères de décision : Pensée  
Critères de décision : Sentiment  
Style de vie : Jugement  
Style de vie : Perception


#### DIMENSION CULTURELLE

Contrôle du réel  
Relation à la règle  
Réalisation individuelle  
Orientation (Passé / Avenir)  
Gestion du temps  
Mode de contact social  
Gestion des enjeux  
Statut  
Affirmation / Compréhension

Ouverture à la mobilité

La mobilité



 Auto évaluation des "savoir faire"



#### PSYCHOMÉTRIE

Construction du test

Type de questionnaire : Ipsatif  
Nombre de critères : 18  
Nombre de questions : 301  
Temps de passation : 35 minutes

Validation du test :

Double validation externe  
Validation interne, consistance  
Fidélité  
Fiabilité

#### VERSIONS DISPONIBLES



#### RÉFÉRENTIELS ET ÉTALONNAGES MÉTIERS

Direction générale  
Production-fabrication-chantiers  
Direction industrielle  
Métallurgistes - mécaniciens  
Electriciens - électroniciens  
Chimie, pharmacie, agroalimentaire  
Textile, bois, imprimerie  
Chefs d'agences de travaux  
Cadres des chantiers  
Services techniques  
Direction des services connexes  
Achats - logistique  
Méthodes - contrôle - qualité  
Maintenance - sécurité  
Expertise et assistance technique  
Recherche, développement  
Recherche, études techniques  
Projet - Affaires  
Urbanisme - architecture  
Brevets  
Etudes socio-économiques  
Bureau d'études / Dessin / CAO  
Marketing - commercial - vente  
Direction régionale et d'agences  
Direction marketing et commerciale  
Import-export  
Administration des ventes  
Commercial - Technico-commercial  
Ventes  
Distribution  
Communication et création  
Communication interne - relation publiques  
Publicité  
Journalisme  
Documentation  
Création artistique  
Arts graphiques / Infographie / Multimédia  
Spécialistes d'activités tertiaires  
Banques et organismes financiers, Assurances  
...

